

schleich

where stories begin



CORE

Die Marke

Schleich ist einer der größten deutschen Spielzeughersteller und eine international führende Marke für authentische Tierfiguren, die bei Kindern die Freude am Geschichtenerzählen wecken.

Nachhaltigkeit ist eine zentrale Verpflichtung: Bis 2027 werden alle Figuren recycelbar und nach den Standards der Cradle to Cradle - Kreislaufwirtschaft optimiert und zertifiziert sein.

Keyfacts

- **Über 35 Mio.** verkaufte Figuren in 2023
- **3,9 Mio.** verkaufte **Pferde** und **1,4 Mio.** verkaufte **Dinosaurier** weltweit
- 60+ Länder
- Fokus: **Internationalisierung**
- **Brand awareness 98 %** Deutschland, davon 79 % Ownership
- 40.000+ Points of sales weltweit



Die Zielgruppe

- 3 - 12 Jahre, Mädchen & Jungs
- Eltern und Schenkende
- Hochengagierte Fan- und Sammlercommunity

Jubiläum in 2025



Umfangreiche Marketingaktionen



Über 1 Mrd. views auf



Farm World

WILD LIFE

HORSE CLUB
Sofia's Beauties

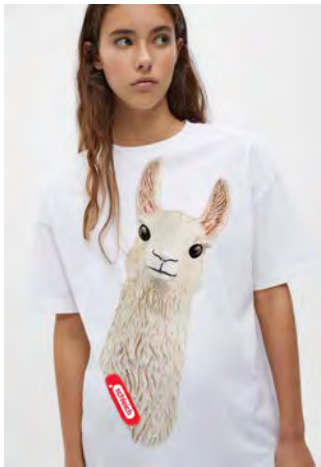
bayala

Dinosaurs

EIDRADOR CREATURES

CORE MockUps

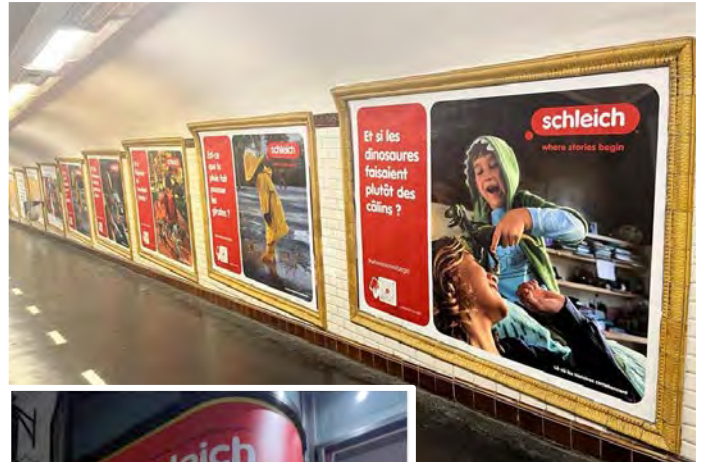
schleich®



POS-Präsentation



Markenkampagne 2022
in Europa





Farm World



Key Facts

- Detailgetreue Figuren teilweise handbemalt
- 4 verschiedene Welten in Farm World:
 - klassischer Bauernhof
 - „Rund um den Bauernhof“
 - Mensch & Tiere
 - Rodeo
- Riesiges aktuelles Sortiment: 83 Einzelfiguren, 26 Spielsets, 3 Figurensätze, 2 Accessoires Sets
- Kontinuierliche Neuheiten



Die Marke

FARM WORLD ist Sinnbild für eine glückliche, lebensfrohe, down-to-earth und freundliche Marke.

Der schleich® Bauernhof liegt irgendwo zwischen saftig grünen Wiesen und blühenden Kornfeldern. Mit seinen Schuppen, Koppeln und Ställen bietet er viele tolle Verstecke für Tiere aus der ganzen Welt. Bei Bauer Paul und seiner Frau Laura gibt es trötende Enten, lustige Schweinchen, flauschige Pudeln und sogar kuschelige Lamas.

Ob Mensch oder Tier, in der FARM WORLD halten alle zusammen – bei jedem Wetter!

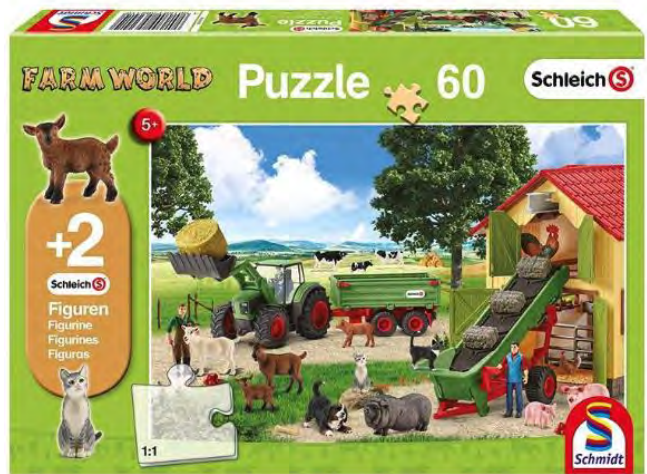
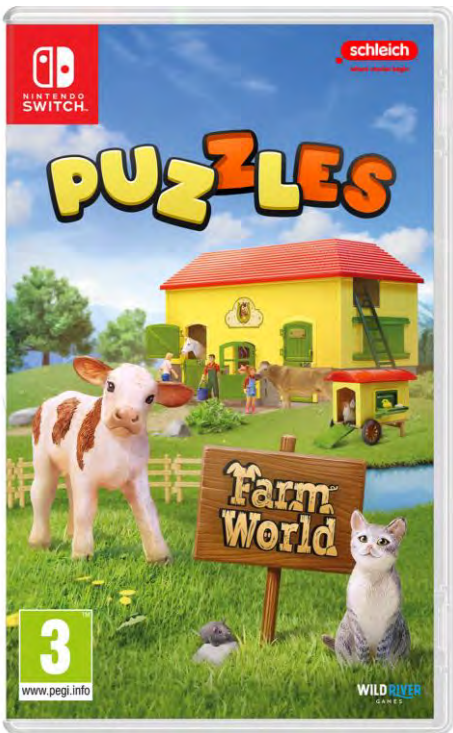
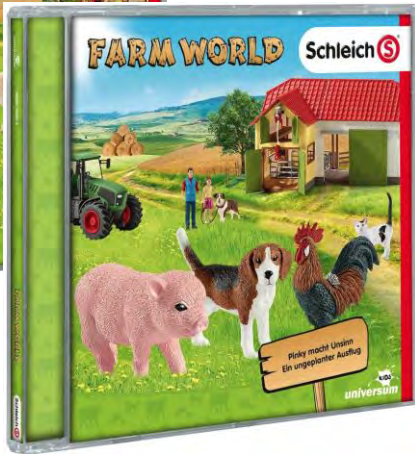


Die Zielgruppe

- 3+ Jahre, Mädchen & Jungs
- Eltern & Schenkende
- Evergreen für Alle

HIGHLIGHTS

- Videogame
- Styleguide-Erweiterung mit Licensing-Artwork und Jahreszeiten-Designs in Entstehung.
- Das frische und einfache Design ist besonders gut geeignet, um den Kindern die tägliche Routine auf einem Bauernhof zu vermitteln.





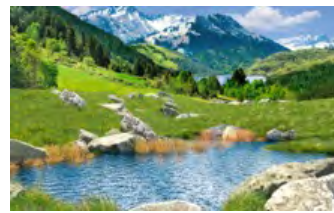

Die Zielgruppe

- 3+ Jahre, Jungs & Mädchen
- Eltern & Schenkende
- Evergreen für Alle

Die Marke

Ob Dschungel, Safari, Wald oder auf der Antarktis – die Ranger der Abenteuer- und Forschungsstation erleben mit den wilden Tieren aus schleich® WILD LIFE viele Abenteuer!

Ranger Tom und sein Erdmännchen-Freund Ted erleben auf ihren Reisen wilde Geschichten, lernen viel Neues kennen und haben jede Menge Spaß.



Key Facts

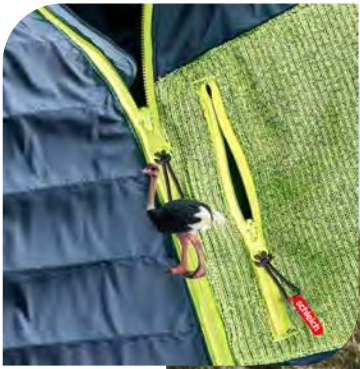
- Detailgetreue Figuren teilweise handbemalt
- 4 verschiedene Welten in schleich® WILD LIFE:
 - Dschungel
 - Safari
 - Eis & Ozean
 - Wald
- Riesiges aktuelles Sortiment: 91 Einzelfiguren, 14 Spielssets, 4 Figurensets
- Kontinuierliche Neuheiten

HIGHLIGHTS

- Styleguide-Erweiterung mit Licensing-Artwork in der Entstehung
- Das realistische Design ist besonders gut geeignet, um den Kindern die wilden Tiere aus der ganzen Welt näher zu bringen.



schleich





Alles rund um Styling
und Beauty
der Lieblingpferde
24 Spielsets, 10
Accessoires

Die Marke

Im schleich® HORSE CLUB dreht sich alles um vier beste Freundinnen mit ihren einzigartigen Pferden. Das große Abenteuer beginnt an Hannahs 12. Geburtstag: Sie findet eine geheimnisvolle Karte mit einem roten X. Und schon reiten die Vier los ... In den Geschichten rund um den Lakeside Pferdehof geht es um Freundschaft, Familie, Pferde, Zusammenhalt und viele Erlebnisse.

Key Facts

- Detailgetreue Figuren teilweise handbemalt
- 5 Welten bei schleich® HORSE CLUB:
 - Häuser und Scheunen
 - Autos und Pferdeanhänger
 - Horse Club
 - Hindernisse & Zubehör
 - Pflege der Pferde
- **Riesiges aktuelles Sortiment:**
49 Einzelfiguren, 39 Spielsets,
17 Accessoires
- Kontinuierliche Neuheiten

Die Zielgruppe

- 5 - 12 Jahre, Mädchen
- Eltern & Schenkende
- Evergreen für Alle



HIGHLIGHTS

- Magazin mtl. Blue Ocean
- Audioplay
- Videogame
- Content auf YouTube, App
- Sehr umfangreicher Styleguide vorhanden
- Ständige Styleguide-Erweiterung

schleich

where stories begin



schleich

bayala®



Die Marke

Bei schleich® BAYALA® werden Mädchenträume wahr: alles glitzert und glänzt, die Sonne strahlt, die Welt ist farbenfroh und alle verstehen sich. Hier leben Elfen, Meerjungfrauen und vor allem Einhörner mit vielen weiteren magischen Wesen. Diese fantastische und geheimnisvolle Welt voller Magie und Freundschaft verzaubert!

Key Facts

- schleich® BAYALA® ist die älteste alleinstehende schleich® Marke
- Launch in 2007
- Detailgetreue Figuren teilweise handbemalt
- Verschiedene Welten in schleich® BAYALA® u.a. Meamare, Regenbogenland etc.
- Riesiges Sortiment:
37 Einzelfiguren
26 Sammelfiguren
15 Spielsets
19 Figurensätze
- Kontinuierliche Neuheiten



Die Zielgruppe

- 5 - 12 Jahre Mädchen
- Eltern und Schenkende



HIGHLIGHTS

- Magazin mtl. Blue Ocean
- Audioplay
- Videogame
- Content auf YouTube, App
- Sehr umfangreicher Styleguide vorhanden, der ständig erweitert wird

schleich

where stories begin



schleich

Dinosaurs™

Die Marke

Schleich® DINOSAURS steht für eine kraftvolle, imposante, mutige und neugierig machende Marke. Sie weckt den Forschergeist der Kinder und verbindet die Realität mit der Fantasie – die Tiere sind realistisch dargestellt, kommen aber aus der Vergangenheit.

In der Welt von schleich® DINOSAURS erforschen die drei Brüder Maxx, Luis und Flynn Colby tief im Amazonas-Dschungel die letzten lebenden Dinosaurier. In der geheimen Forschungsstation ihres Vaters, einem weltweit bekannten Dinosaurier-Forscher, erleben die Jungs – und mit ihnen die Kinder - waghalsige und action-reiche Abenteuer.

Key Facts

- Detailgetreue Figuren teilweise handbemalt
- **Über 1,4 Mio. Dinosaurier** weltweit verkauft
- Umfangreicher Styleguide vorhanden
- 3 Produktwelten in schleich® DINOSAURS: Tiere mit Erd- und Luftdinosauriern, Fahrzeuge, Gebäude
- **Riesiges aktuelles Sortiment:** 40 Figuren, 11 Playsets, 2 Accessoires
- Kontinuierliche Neuheiten

Die Zielgruppe

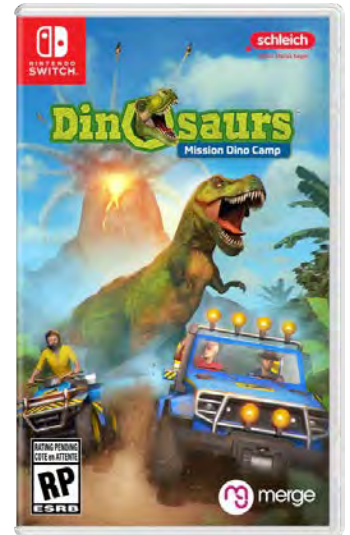
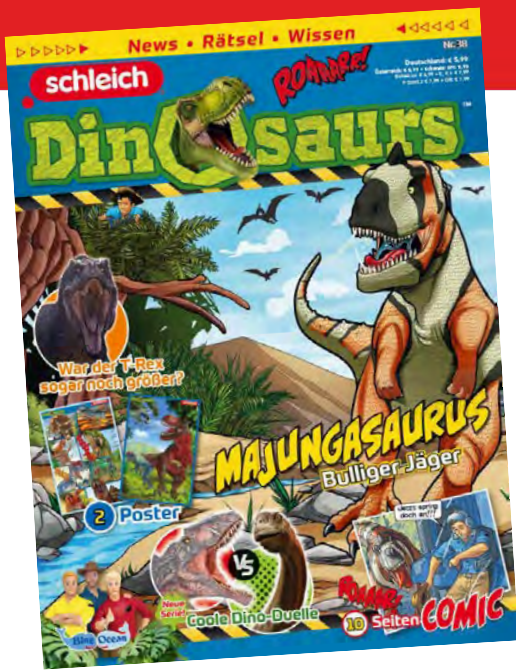
- 5 - 12 Jahre, Jungs
- Kernzielgruppe 5 - 7 Jahre
- Eltern & Schenkende
- Evergreen für Alle



HIGHLIGHTS

- Magazin 2 mtl. Blue Ocean
- Audioplay
- Videogame
- Content auf YouTube, Apps
- Styleguide-Erweiterung mit Licensing-Artwork kontinuierlich in Bearbeitung







Die Marke

Bei schleich® ELDADOR® CREATURES stehen sich böse Kreaturen aus 5 verschiedenen Welten gegenüber, die alle versuchen, den Superkristall und damit die Macht an sich zu reißen. Denn die Welt, in der sich der Superkristall befindet, breitet sich auf die umliegenden Welten aus. Dabei sind die Monster und Drachen aus der Lavawelt, der Eiswelt, der Stein-, Dschungel- oder Schattenwelt ganz unter sich: Hier gibt es keine Menschen.

Key Facts

- Start in 2018 zunächst als ELDADOR®
- Weiterentwicklung zu schleich® ELDADOR® CREATURES
- Detailgetreue Figuren teilweise handbemalt
- 3 Welten in schleich® ELDADOR® CREATURES:
 - Creatures
 - Fahrzeuge
 - Robots
- Riesiges aktuelles Sortiment: 28 Einzelfiguren, 3 Spielsets, 2 Sammel-Spielsets
- Kontinuierliche Neuheiten



Die Zielgruppe

- 5 - 12 Jahre, Jungs
- Eltern & Schenkende



HIGHLIGHTS

- Magazin 2 mtl. Blue Ocean
- Audioplay
- Videogame
- Content auf YouTube, Apps
- Großes Fan-Engagement
- Umfangreicher Styleguide vorhanden
- Stetige Erweiterung des Styleguides

schleich

where stories begin

